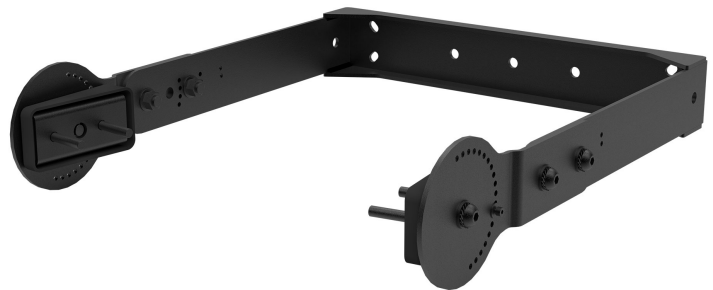


# V-BR 001

## COPPIA DI STAFFE VERTICALI

### DESCRIZIONE

Coppia di staffe per il fissaggio verticale a muro di diffusori da 15".



### CARATTERISTICHE

- Realizzate in acciaio
- Inclinazione regolabile
- Resistente verniciatura antigraffio
- Permette installazione a sospensione

**SPECIFICHE TECNICHE**

<b>Conformità agli standard</b>	Safety agency:	CE compliant
<b>Specifiche fisiche</b>	Materiale Cabinet/Case: Colore:	Steel Black - RAL 9005
<b>Dimensioni</b>	Altezza: Larghezza: Profondità: Peso:	435 mm / 17.13 inches 402 mm / 15.83 inches 68 mm / 2.68 inches 3.4 kg / 7.5 lbs
<b>Informazioni di spedizione</b>	Altezza imballaggio: Larghezza imballaggio: Profondità imballaggio: Peso imballaggio:	90 mm / 3.54 inches 450 mm / 17.72 inches 400 mm / 15.75 inches 8.3 kg / 18.3 lbs

**CODICE**• **13360541**

V-BR 001

Black - RAL 9005

EAN 8024530020750

