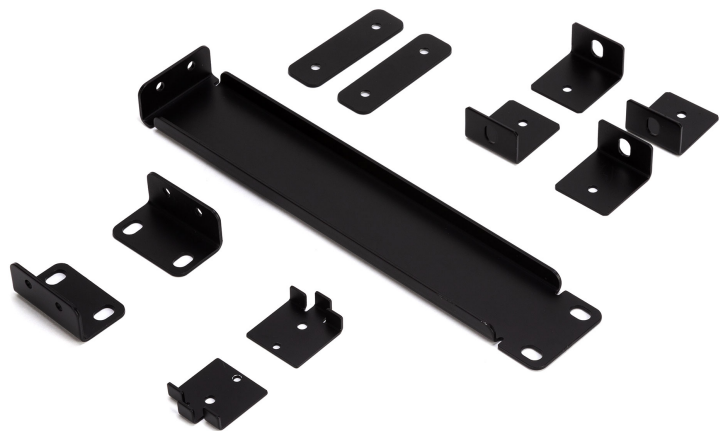


# RM-KIT DMA

## RACK-EINBAUKIT

### BESCHREIBUNG

Das RM-KIT DMA ermöglicht den Einbau von DMA-Endstufen in einem 19-Zoll-Rack. Es können eine Endstufe separat oder zwei Endstufen nebeneinander montiert werden. Wenn nur eine Endstufe montiert wird, kann die leere Seite des Racks mit einer Blende verdeckt werden (im Lieferumfang enthalten). Zusätzlich sind im Lieferumfang Wandhalterungen enthalten.



### FUNKTIONEN

- Zur Installation von ein oder zwei DMA-Endstufen
- Passend für 19-Zoll-Racks
- Schwarz (RAL 9005) lackiertes Metall

**SPEZIFIKATIONEN**

<b>Allgemeine spezifikationen</b>	Compatible models:	DMA 82 DMA 162 DMA 162P
<b>Standardkonformität</b>	CE Zeichen:	Yes
<b>Physikalische daten</b>	Gehäuse Material:	Metal
	Farbe:	Black - RAL 9005
	Rack-Einbau:	1/2 19", 1U
<b>Größe</b>	Gewicht:	1 kg / 2.2 lbs
<b>Versandinformationen</b>	Verpackung Höhe:	342 mm / 13.46 inches
	Verpackung Breite:	263 mm / 10.35 inches
	Verpackung Tiefe:	562 mm / 22.13 inches
	Verpackungsgewicht:	1.4 kg / 3.09 lbs

**ARTIKEL-NUMMER**

- **13360426**

RM-KIT DMA

EAN 8024530017415