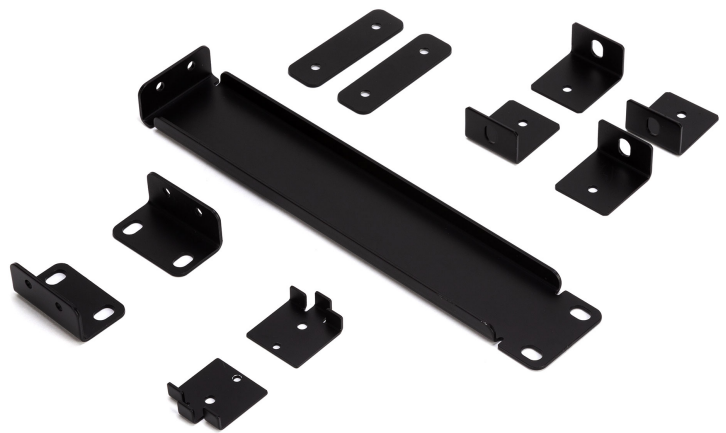


RM-KIT DMA

KIT DE MONTAJE EN RACK

DESCRIPCIÓN

El accesorio RM-KIT para DMA permite instalar un amplificador DMA de forma individual o dos amplificadores adyacentes en un rack estándar de 19". En caso de utilizar un solo amplificador, la otra mitad de rack vacía se puede tapar con un panel ciego (incluido). También incluye un juego de soportes para su instalación en la pared.



CARACTERÍSTICAS

- Permite instalar uno o dos amplificadores DMA
- Diseñado para racks de 19"
- Fabricado en metal pintado de negro RAL 9005

ESPECIFICACIONES

Especificaciones generales	Compatible models:	DMA 82 DMA 162 DMA 162P
Cumplimiento estándar	Certificado CE:	Yes
Especificaciones físicas	Material del gabinete/de la caja: Color: Montaje en bastidor:	Metal Black - RAL 9005 1/2 19", 1U
Tamaño	Peso:	1 kg / 2.2 lbs
Informaciones de envío	Altura de paquete: Anchura de paquete: Profundidad de paquete: Peso de paquete:	342 mm / 13.46 inches 263 mm / 10.35 inches 562 mm / 22.13 inches 1.4 kg / 3.09 lbs

CÓDIGO DE ARTÍCULO

- **13360426**

RM-KIT DMA

EAN 8024530017415