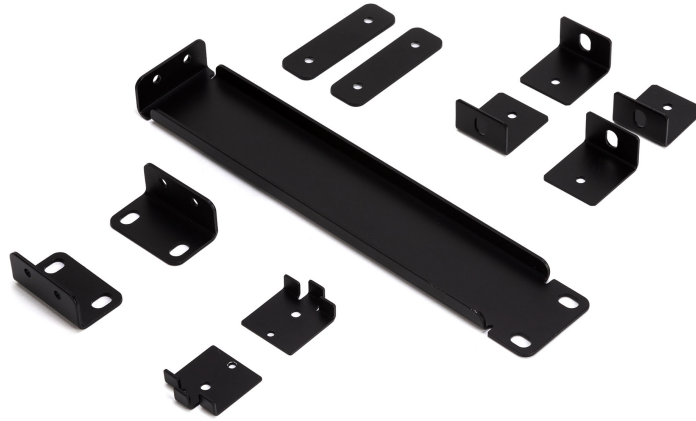




# RM-KIT DMA

RACK-EINBAUKIT



## Beschreibung

Das RM-KIT DMA ermöglicht den Einbau von DMA-Endstufen in einem 19-Zoll-Rack. Es können eine Endstufe separat oder zwei Endstufen nebeneinander montiert werden. Wenn nur eine Endstufe montiert wird, kann die leere Seite des Racks mit einer Blende verdeckt werden (im Lieferumfang enthalten). Zusätzlich sind im Lieferumfang Wandhalterungen enthalten.

## Standardkonformität

Safety agency

CE compliant

## Größe

Gewicht

1 kg / 2.2 lbs

## Physikalische daten

Farbe

Black - RAL 9005

## Artikel-nummer

13360426 RM-KIT DMA

Black - RAL 9005 EAN 8024530017415

## Spezifikationen

RCF products are continually improved. All specifications are therefore subject to change without notice.