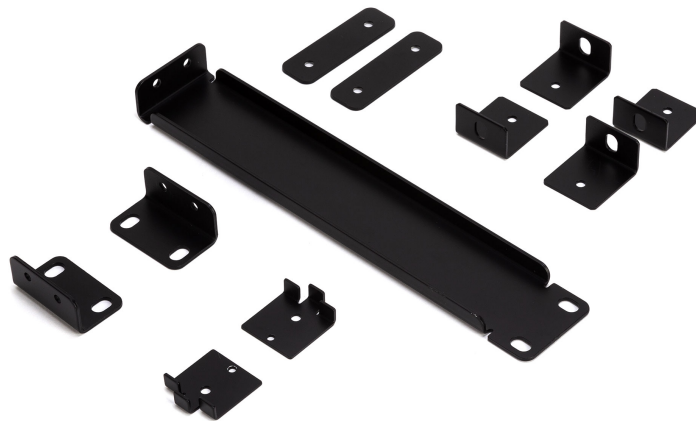




RM-KIT DMA

KIT PER INSTALLAZIONE A RACK



Descrizione

L'accessorio RM-KIT DMA consente di montare amplificatori DMA singolarmente o due amplificatori affiancati in armadi rack standard da 19". Nel caso di un singolo amplificatore, l'unità vuota del mezzo rack può essere chiusa con un pannello cieco (incluso). Include anche un set di staffe per l'installazione a parete.

Conformità agli standard

Standard di sicurezza

CE compliant

Dimensioni

Peso

1 kg / 2.2 lbs

Specifiche fisiche

Colore

Black - RAL 9005

Codice

13360426 RM-KIT DMA

Black - RAL 9005 EAN 8024530017415

Specifiche Tecniche

RCF products are continually improved. All specifications are therefore subject to change without notice.