



M 801

ALTAVOZ PASIVO DE DOS VIAS



Descripción	<p>El M 801 es un altavoz polivalente de dos vías y rango completo, ideal para una amplia gama de instalaciones. Su tamaño compacto, unido a un diseño elegante, neutral y de preciso acabado, hacen del M 801 un altavoz adecuado para prácticamente cualquier ambiente o espacio arquitectónico. Su agradable sonido es de especial utilidad en las distancias cortas. Los accesorios de montaje disponibles posibilitan el uso del M 801 montado en pared o techo, según lo requieran sus diversas aplicaciones posibles.</p> <p>The M 801 has a controlled dispersion and delivers undistorted SPL value above any expectation from such a compact speaker system. The M 801 features high sensitivity thanks to the use of oversized magnets and a comfortable sound quality with smooth and wide frequency response performed thanks to the Kapton diaphragm compression driver loaded on a constant directivity horn. The LICC crossover design includes an electronic protection on high frequency device.</p>										
Características	<ul style="list-style-type: none">› Altavoz pasivo de dos vías y alta calidad› Woofer de 1 x 8", con cajón ventilado› Driver de 1 x 1", difusor de directividad constante (CD horn)› Filtro de cruce compensado de baja impedancia (Low Impedance Compensated Crossover) y alta potencia admisible, con protección electrónica del driver› Potencia admisible: 150W AES› Rejilla frontal de acero revestida con un robusto poliéster de malla doble› Logo frontal de RCF giratorio› Puntos de instalación disponibles en los paneles trasero, superior e inferior› Todos los modelos cuentan con un conector de 4 pines EUROBLOCK (entrada de audio y salida paralela)										
Código De Artículo	<table><tr><td>13041004</td><td>M 801</td><td>8ohm</td><td>Black</td><td>EAN 8024530007560</td></tr><tr><td>13041025</td><td>M 801 W</td><td>8ohm</td><td>White</td><td>EAN 8024530011116</td></tr></table>	13041004	M 801	8ohm	Black	EAN 8024530007560	13041025	M 801 W	8ohm	White	EAN 8024530011116
13041004	M 801	8ohm	Black	EAN 8024530007560							
13041025	M 801 W	8ohm	White	EAN 8024530011116							

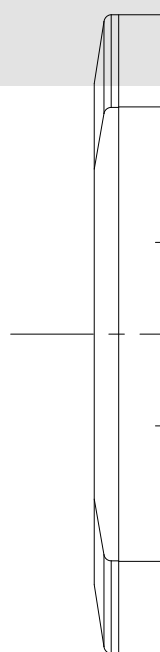


M 801

ALTAVOZ PASIVO DE DOS VIAS

261 [10.28"]

Line Art 2D



ESPECIFICACIONES

Especificaciones acusticas	Respuesta en frecuencia (-10 dB)	65 Hz ÷ 20000 Hz
	SPL máx. a 1 m	120 dB
	Ángulo de cobertura horizontal	90°
	Ángulo de cobertura vertical	60°
	Índice de directividad (Q)	10
	Sensibilidad del sistema	93 dB
Sección de potencia	Impedancia nominal	8 ohm
	Manejo de potencia	150 W
	Manejo de potencia pico	600 W PEAK
	Protecciones	Dynamic active mosfet
	Frecuencias de cruce	1800 Hz
Transductores	Motor de compresión	1.0", 1.5" v.c
	Altavoz de bajos	8", 2.0" v.c
Sección de entrada/salida	Conectores de entrada	Euroblock
	Conectores de salida	Euroblock
Cumplimiento estándar	Safety agency	CE compliant
Especificaciones físicas	Hardware	8 x M6, 2 x M10
	Color	Black, White
	Tamaño	Altura
Ancho		261 mm / 10.28 inches
Profundidad		282 mm / 11.1 inches
Peso		11 kg / 24.25 lbs