

**RCF**

**AR2605**

- **PRESE DI ALIMENTAZIONE PER RACK**
- **POWER SUPPLY SOCKET UNIT FOR RACKS**
- **PRISES D'ALIMENTATION POUR RACKS**
- **STECKDOSEN FÜR 19" - BEHÄLTER**
- **CLAVIJAS DE ALIMENTACIÓN DE RACK**



- **MANUALE D'INSTALLAZIONE E D'USO**
- **INSTALLATION AND OPERATION MANUAL**
- **INSTRUCTIONS D'INSTALLATION ET D'EMPLOI**
- **INSTALLATIONS UND BEDIENUNGSANLEITUNG**
- **MANUAL DE USO Y DE INSTALACION**



## SIMBOLI NEL MANUALE



**ATTENZIONE** - Il simbolo segnala le istruzioni a cui è necessario attenersi per prevenire possibili danni alla persona.

### **ATTENZIONE**

- Per prevenire i rischi di fiamme o scosse elettriche, **non esporre l'apparecchio alla pioggia o all'umidità.**

## AVVERTENZE PER LA SICUREZZA

1. **Leggere le istruzioni** - Prima di installare e far funzionare questo prodotto è necessario leggere attentamente e seguire tutte le istruzioni di sicurezza, d'installazione e d'uso contenute in questo manuale.
2. **Conservare le istruzioni** - Il presente manuale costituisce parte integrante del prodotto, e deve accompagnare quest'ultimo anche nei passaggi di proprietà, per permettere al nuovo proprietario di conoscere le modalità d'installazione e d'utilizzo e le avvertenze per la sicurezza.
3. **Prestare attenzione alle avvertenze** - Leggere con particolare attenzione tutte le avvertenze accompagnate con il simbolo , presenti sul prodotto od in questo manuale, in quanto contengono importanti informazioni per la sicurezza della persona.
4. **Protezione del cavo di alimentazione** - Per evitare il rischio di incendi o scosse elettriche, accertatevi che il cavo di alimentazione di questo prodotto non possa venire calpestato o schiacciato da oggetti, al fine di salvaguardarne la perfetta integrità; evitate inoltre di tirare, tagliare o piegare eccessivamente il cavo di alimentazione, prestando particolare attenzione alle parti del cavo vicino ai connettori (es. spina di alimentazione).
5. **Corpi estranei e liquidi** - Evitare che corpi estranei o liquidi entrino all'interno di questo prodotto, in quanto potrebbero causare un cortocircuito.
6. **Servizio di assistenza RCF** - Non tentare riparazioni non descritte in questo manuale; in caso di necessità rivolgersi a CENTRI DI ASSISTENZA RCF.
7. **Collegamento alla rete di alimentazione** - Per non comprometterne la sicurezza, questo prodotto deve essere connesso alla rete di alimentazione solamente tramite il cavo di alimentazione fornito a corredo. Per evitare il rischio di incendi o scosse elettriche, la spina del cavo di alimentazione se presente deve essere accoppiata con prese di corrente adatte, facendo attenzione ad inserire completamente i terminali di contatto della spina nella presa, onde evitare una parziale esposizione dei poli.
8. **Messa a terra e polarizzazione** - Per evitare il rischio di shock elettrici è indispensabile che la presa di corrente utilizzata per l'alimentazione di questo prodotto fornisca il collegamento con l'impianto di terra. Fare attenzione affinché i sistemi di messa a terra e di polarizzazione di questo prodotto non vengano manomessi o vengano resi inefficaci.
9. **Shock elettrici** - Per evitare il rischio di shock elettrici, non aprite mai questo prodotto.
10. **Dati tecnici** - Installare ed utilizzare questo prodotto tenendo in considerazione i dati tecnici indicati nell'apposito paragrafo del presente manuale.

### **IMPORTANTE**

- L'installazione errata del prodotto esime la **RCF** da ogni responsabilità.

## DESCRIZIONE

L' **AR 2605** permette di rendere più agevole la distribuzione dell'alimentazione agli apparecchi contenuti nelle centrali a rack da 19". E' costituito da 5 prese da 10/16 A - 250 V a standard italiano e tedesco. Le prese offrono ampie garanzie di sicurezza, grazie anche agli alveoli attivi schermati da dispositivi otturatori inperdibili. A fianco delle prese è applicata una guida ad omega di supporto che permette l'installazione di accessori quali morsetti, relais ecc., per una lunghezza complessiva pari a circa 5 moduli standard (1 modulo 17.5 mm).

## INSTALLAZIONE

### **ATTENZIONE**

- Per evitare il rischio di shock elettrici non procedete mai all'installazione delle prese con l'alimentazione inserita.
- Per evitare il rischio di incendi o scosse elettriche, la spina del cavo di alimentazione, se presente, deve essere accoppiata con prese di corrente adatte, facendo attenzione ad inserire completamente i terminali di contatto della spina nella presa, onde evitare una parziale esposizione dei poli.

Per l'installazione operare nel seguente modo:

- 1) Inserire i due bulloni a gabbia (**B**) nelle apposite sedi degli angolari interni del contenitore a rack.
- 2) Utilizzando le viti (**A**) e le rondelle (**C**), fissare il telaio metallico delle prese (**E**) agli angolari interni del contenitore a rack (**D**).

## COLLEGAMENTI (fig. 3 – pagina 12)



### ATTENZIONE

- La potenza complessiva assorbita da tutti gli apparecchi alimentati tramite l'AR 2605 non deve assolutamente superare i 3500 W.
- Per evitare il rischio di shock elettrici, alimentare le prese dell'AR 2605 solo dopo aver terminato tutti i collegamenti.
- Per evitare il rischio di shock elettrici collegare sempre a terra il telaio dell'AR 2605 tramite l'apposito morsetto posizionato a fianco delle prese.

- 1 Tramite il morsetto (2), collegare a terra il telaio dell'AR 2605.
- 2) Collegare le spine degli apparecchi da alimentare alle prese (1) dell'AR 2605.
- 3) Collegare il cavo di alimentazione (3) ad una linea di alimentazione in corrente alternata, utilizzando giunzioni idonee.

## DATI TECNICI

|                   |   |
|-------------------|---|
| N° prese          | 5 prese 10/16 A 250 V   |
| Spine collegabili | Spine bipolari 10 A e 16 A con e senza terra a standard italiano e tedesco. |
| Carico massimo    | 3000 W  |
| Guida ad omega    | Standard DIN 50022 – Lunghezza 90 mm ca.                                    |

## SYMBOLS USED IN THE MANUAL



**CAUTION** - This symbol indicates instructions that must be followed to the letter in order to prevent personal injury.

- CAUTION**
- To prevent the risk of fire or flames, **never expose this product to rain or humidity.**

## SAFETY PRECAUTIONS

1. **Read the instructions** – Before installing and using this product, please read carefully all the instructions for safety, installation, and operation provided in this manual.
2. **Keep the instructions** – This manual is to be considered an integral part of the product, and must always accompany it when it changes ownership as a reference for correct installation and use as well as for the safety regulations.
3. **Cautions** – Always read the notes preceded by the symbol , both on the product and in this manual, with particular attention, as they contain important information for personal safety.
4. **Power cable protection** – To prevent the risk of fire or electric shock, make sure that the power cable of the product cannot be stepped on or crushed by objects. Never jerk, cut, or excessively bend the cable, and pay particular attention to the parts of the cable near the connectors (e.g. power plug).
5. **Foreign bodies and liquids** – Be careful not to allow any foreign bodies or liquids to get into the product, as this could cause a short circuit.
6. **Technical service** – Do not attempt to make any repairs not described in this manual. When repairs are necessary, contact the RCF SERVICE CENTRE.
7. **Connection to the mains** – To ensure safety, this product must be connected to the mains only by means of the power cable provided. To prevent the risk of fire or electric shock, the power cable plug must be coupled with suitable current outlets and the contact terminals of the plug must be inserted securely in the socket in order to avoid partial exposure of the poles.
8. **Earth and polarization** – To prevent the risk of electric shock, the current outlet used for supplying power to this product must provide the earth connection. Make sure that the earth and polarization systems of this product cannot be tampered with or made ineffective in any way.
9. **Electric shock** – To prevent the risk of electric shock, never open the product.
10. **Specifications** – For installing and using this product, keep in mind the technical specifications indicated in the dedicated section of this manual

### IMPORTANT NOTE

- **RCF will not assume any responsibility for incorrect installation of the product.**

## DESCRIPTION

The **AR 2605** provides convenient distribution of the power supply to equipment contained in 19" rack enclosures. It consists of five 10/16 A - 250 V sockets to Italian and German standards. The sockets ensure a broad guarantee of safety, also thanks to the active cells being screened by non-detachable shutter devices. An omega guide applied beside the sockets enables installation of accessories such as terminals, relays, and so on, for a total length of approximately five standard rack modules (1 module 17.5 mm).

## INSTALLATION



- CAUTION**
- To prevent the risk of electric shock, never install the socket unit with the power supply switched on.
  - To prevent the risk of fire or electric shocks, the plug of the power cable, where present, must be coupled with suitable current outlets, making sure that the contact terminals of the plug are inserted completely into the socket to avoid partial exposure of the prongs.

To install the AR 2605, proceed as follows:

- 1) Insert the two cage bolts **(B)** in the seats of the corner elements inside the rack.
- 2) Using screws **(A)** and washers **(C)**, attach the metal frame of the socket unit **(E)** to the corner elements inside the rack enclosure **(D)**.

## CONNECTIONS (Fig. 3 – page 12)


### CAUTION

- *The total power absorbed by all the equipment supplied by means of the AR 2605 must absolutely not be greater than 3500 W.*
  - *To prevent the risk of electric shock, supply power to the sockets of the AR 2605 only after all the connections have been made.*
  - *To prevent the risk of electric shock, always earth the frame of the AR 2605 using the dedicated terminal positioned beside the sockets.*
- 1) Use terminal (2) to earth the frame of the AR 2605.
  - 2) Connect the plugs of the equipment to be supplied to the sockets (1) of the AR 2605.
  - 3) Connect the power cable (3) to an AC power supply line using suitable connectors.

## SPECIFICATIONS

|                |  |
|----------------|--|
| N° sockets     | five 10/16 A 250 V sockets   |
| Plugs accepted | 10 A and 16 A bipolar plugs with and without earth to Italian and German standards |
| Maximum load   | 3000 W   |
| Omega guide    | DIN 50022 Standard – Length approx. 90 mm  |


## SYMBOLES UTILISES DANS LE MANUEL

 **ATTENTION** - Ce symbole signale les instructions qu'il est impératif de suivre pour éviter les blessures corporelles.

 **ATTENTION**

- Pour prévenir les risques de flammes et de décharges électriques, n'exposez pas l'appareil à la pluie ni à l'humidité.

## CONSIGNES DE SECURITE

1. **Lisez les instructions** – Avant d'installer et de faire fonctionner ce produit, lisez attentivement la notice d'installation et d'utilisation et toutes les consignes de sécurité.
2. **Conservez les instructions** – Ce manuel fait partie intégrante du produit et doit suivre celui-ci même dans les passages de propriété, pour permettre au nouveau propriétaire de connaître les modalités de montage et d'emploi ainsi que les consignes de sécurité.
3. **Respectez les mises en garde** – Lisez très attentivement toutes les mises en garde accompagnées du symbole  figurant sur le produit ou dans ce manuel, car elles contiennent des renseignements importants pour votre sécurité et celle des autres.
4. **Protection du câble d'alimentation** – Pour éviter les risques d'incendie ou de décharges électriques, veillez à ce que le câble d'alimentation de ce produit ne soit ni piétiné ni écrasé, et qu'il reste parfaitement indemne. Évitez également de trop le plier, de le tirer ou de le couper, surtout près des connecteurs (fiche d'alimentation).
5. **Corps étrangers et liquides** – Veillez à ce qu'aucun objet ne tombe dans ce produit et aucun liquide n'y soit versé, ce qui pourrait provoquer un court-circuit.
6. **Assistance** – N'essayez pas d'effectuer des réparations si elles ne sont pas décrites dans ce manuel. Adressez-vous aux CENTRES APRES-VENTE RCF.
7. **Connexion au secteur** – Pour ne pas compromettre la sécurité du produit, celui-ci doit être raccordé au secteur exclusivement par le câble d'alimentation fourni dans l'emballage. Pour éviter les risques d'incendie ou de décharges électriques, la fiche du câble d'alimentation doit être accouplée avec des prises de courant adéquates, en veillant à bien enfoncer les fiches de contact dans la prise, pour éviter la moindre exposition des pôles.
8. **Mise à la terre et polarisation** – Pour éviter le risque de chocs électriques, il est indispensable que la prise de courant utilisée pour alimenter ce produit soit dotée de mise à la terre. Veillez à ce que personne ne touche ni ne neutralise les systèmes de mise à la terre et de polarisation de ce produit.
9. **Chocs électriques** - Pour éviter le risque de chocs électriques, n'ouvrez jamais ce produit !
10. **Caractéristiques techniques** - Installez et utilisez ce produit en tenant compte des caractéristiques techniques indiquées au paragraphe spécifique de ce manuel.

**IMPORTANT**

- Une mauvaise installation de l'appareil décharge RCF de toute responsabilité.

## DESCRIPTION

L' **AR 2605** permet de faciliter la distribution de l'alimentation aux appareils contenus dans les centrales racks 19". Il est formé par 5 prises de 10/16 A - 250 V standard italien et allemand. Les prises offrent et garantissent une grande sécurité, grâce aux alvéoles actives blindées par des dispositifs obturateurs imperdables. Un support en forme d'oméga appliqué à côté des prises permet d'installer des bornes, relais et autres accessoires, pour une longueur globale d'environ 5 modules standard (1 module 17,5 mm).

## INSTALLATION

 **ATTENTION**

- Pour éviter le risque de chocs électriques, n'installez jamais les prises quand l'alimentation est branchée.
- Pour éviter le risque d'incendie ou de décharges électriques, branchez la fiche du câble sur des prises de courant adaptées et enfoncez bien les cosses de contact de la fiche dans la prise, afin éviter toute exposition, même partielle, des pôles.

Pour l'installation, procédez de la façon suivante :

- 1) Insérez les deux boulons à cage (**B**) dans les sièges des angles internes du rack.
- 2) Fixez le cadre métallique des prises (**E**) aux angles internes du rack (**D**) en utilisant les vis (**A**) et les rondelles (**C**).

## CONNEXIONS (fig. 3 – page 12)



### ATTENTION


- La puissance globale consommée par tous les appareils alimentés par l'AR 2605 ne doit absolument pas dépasser 3500 W.
  - Pour éviter le risque de chocs électriques, **alimentez les prises de l'AR 2605 seulement après avoir terminé tous les raccordements.**
  - Pour éviter le risque de chocs électriques, **raccordez toujours le cadre de l'AR 2605 à la terre au moyen de la borne prévue à côté des prises.**
- 1) Utilisez la borne (2) pour raccorder à la terre le cadre de l'AR 2605.
  - 2) Branchez les fiches des appareils à alimenter sur les prises (1) de l'AR 2605.
  - 3) Branchez le câble d'alimentation (3) sur une ligne de courant alternatif, en utilisant des jonctions adéquates.

## CARACTERISTIQUES TECHNIQUES

|                     |   |
|---------------------|---|
| Nombre de prises    | 5 prises 10/16 A 250 V  |
| Fiches raccordables | Fiche bipolaires 10 A et 16 A avec et sans terre, standard italien et allemand. |
| Charge maximale     | 3000 W  |
| Support oméga       | Standard DIN 50022 – Longueur 90 mm environ.                                    |



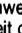
## SYMBOLS IM HANDBUCH

 **ACHTUNG** – Das Symbol weist auf Anweisungen hin, die beachtet werden müssen, um mögliche Personenschäden zu vermeiden.

 **ACHTUNG**

- Zur Vermeidung der Gefahr von Flammen oder elektrischen Schlägen **das Gerät nie dem Regen oder der Feuchtigkeit aussetzen.**

## SICHERHEITSHINWEISE

1. **Anweisungen lesen** – Vor der Installation und der Inbetriebnahme dieses Produkts müssen alle im vorliegenden Handbuch enthaltenen Anweisungen zur Sicherheit, zur Installation und zur Benutzung aufmerksam gelesen werden.
2. **Anweisungen aufbewahren** – Das vorliegende Handbuch stellt einen integralen Bestandteil des Produkts dar und muss dasselbe auch im Falle eines Eigentümerwechsels begleiten, so dass der neue Besitzer sich über die Art und Weise der Installation und der Benutzung sowie über die Sicherheitshinweise informieren kann.
3. **Hinweise beachten** – Alle Hinweise, die von dem Symbol  auf dem Produkt oder im Handbuch gekennzeichnet sind, müssen mit besonderer Aufmerksamkeit gelesen werden, da sie wichtige Hinweise für die persönliche Sicherheit enthalten.
4. **Schutz des Netzkabels** – Zur Vermeidung der Gefahr von Bränden oder elektrischen Schlägen sicherstellen, dass das Netzkabel dieses Produkts auf keinerlei Weise beschädigt werden kann; das Kabel darf nicht eingeschnitten oder übermäßig geknickt werden; nicht am Netzkabel ziehen. In besonderer Weise auf die Stellen in der Nähe der Steckverbindungen achten (zum Beispiel Netzstecker).
5. **Fremdkörper und Flüssigkeiten** – Darauf achten, dass keine Feuchtigkeit oder Fremdkörper ins Innere dieses Produkts eindringen.
6. **Kundendienst** – Keine im Handbuch nicht beschriebenen Reparaturarbeiten durchführen; in diesen Fällen an den RCF-KUNDENDIENST wenden.
7. **Anschluss an das Versorgungsnetz** – Dieses Produkt darf ausschließlich mit dem mitgelieferten Netzkabel an das Versorgungsnetz angeschlossen werden, um eine Beeinträchtigung der Sicherheit zu vermeiden. Zur Vermeidung von Bränden und elektrischen Schlägen muss der Stecker des Netzkabels in eine geeignete Netzsteckdose eingesteckt werden, wobei darauf geachtet werden muss, dass die Kontaktstifte vollkommen in die Steckdose eingesteckt werden, um zu vermeiden, dass die Pole teilweise freiliegen.
8. **Erdung und Polung** – Zur Vermeidung der Gefahr von elektrischen Schlägen muss die für die Versorgung dieses Produkts verwendete Netzsteckdose geerdet sein. Darauf achten, dass die Erdung und die Polung dieses Produkts nicht abgeändert oder untauglich gemacht werden.
9. **Elektrische Schläge** – Zur Vermeidung der Gefahr von elektrischen Schlägen dieses Produkt nie öffnen.
10. **Technische Daten** – Dieses Produkt unter Beachtung der technischen Daten installieren und benutzen, die im entsprechenden Abschnitt des vorliegenden Handbuchs angegeben werden.

## WICHTIG

- Eine fehlerhafte Installation des Geräts entbindet **RCF** von jeder Haftung.

## BESCHREIBUNG

Die **AR 2605** gestattet ein bequemes Speisen der in der 19"-Einheit enthaltenen Geräte. Sie besteht aus 5 Steckdosen zu 10/16 A - 250 V nach italienischem und deutschem Standard. Auch dank der aktiven Wabenelemente, die durch gesicherte Verschlüsse abgegriffen werden, gewährleisten die Steckdosen eine große Betriebssicherheit. Neben den Steckdosen ist eine Omega-Führung angebracht, die die Installation von Zusatzvorrichtungen wie Klemmen, Relais usw. gestattet, mit einer Gesamtlänge von ca. 5 Standardmodulen (1 Modul 17,5 mm).

## INSTALLATION

 **ACHTUNG**

- Zur Vermeidung der Gefahr von elektrischen Schlägen die Steckdosen nie installieren, wenn die Spannung eingeschaltet ist.
- Zur Vermeidung für Gefahr von Bränden oder elektrischen Schlägen muss der Stecker des Netzkabels, falls vorhanden, an eine geeignete Netzsteckdose angeschlossen werden; dabei muss sichergestellt werden, dass die Kontakte des Steckers vollständig in die Steckdose eintreten, so dass ein partielles Offenliegen der Pole vermieden wird.

Bei der Installation wie folgt vorgehen:

- 1) Die beiden Käfigmuttern (**B**) in die entsprechenden Sitze in den inneren Winkelementen des 19"-Behälters einsetzen.
- 2) Unter Verwendung der Schrauben (**A**) und der Unterlegscheiben (**C**) den Metallrahmen der Steckdosen (**E**) an den inneren Winkelementen des 19"-Behälters (**D**) anbringen.

## ANSCHLÜSSE (Abb. 3 – Seite 12)


### ACHTUNG

- Die Gesamtleistungsaufnahme alle Geräte, die über die **AR 2605** gespeist werden, darf **3.500 W in keinem Fall übersteigen**.
  - Zur Vermeidung von elektrischen Schlägen **die Steckdosen der AR 2605 erst speisen, nachdem sämtliche Anschlussarbeiten abgeschlossen worden sind**.
  - Zur Vermeidung von elektrischen Schlägen **immer die Erdung mit der entsprechenden Klemme neben den Steckdosen an den Rahmen der AR 2605 anschließen**.
- 1) Über die Klemme (2) die Erdung an die **AR 2605** anschließen.
  - 2) Die Stecker der zu speisenden Geräte an die Steckdosen (1) der **AR 2605** anschließen.
  - 3) Das Netzkabel (3) an eine Wechselstromleitung anschließen und dabei geeignete Anschlüsse verwenden.

## TECHNISCHE DATEN

|                       |   |
|-----------------------|---|
| Anzahl Steckdosen     | 5 Steckdosen 10/16 A 250 V  |
| Anschließbare Stecker | Zweipolige Stecker 10 A und 16 A mit und ohne Erde nach italienischem und deutschem Standard. |
| Max. Last             | 3.000 W   |
| Omega-Führung         | Standard DIN 50022 – Länge ca. 90 mm  |


## SÍMBOLOS EN EL MANUAL

 **ATENCIÓN** - El símbolo señala las instrucciones a las cuales es necesario atenerse para prevenir posibles daños a la persona.

 **ATENCIÓN**

- Para prevenir el riesgo de llamas o de sacudidas eléctricas, **no exponer el aparato a la lluvia o a la humedad.**

## ADVERTENCIAS PARA LA SEGURIDAD

1. **Leer las instrucciones** – Antes de instalar y de hacer funcionar este producto es necesario leer atentamente y seguir todas las instrucciones de seguridad, de instalación y de uso contenidas en este manual.
2. **Conservar las instrucciones** – El presente manual constituye parte integrante del producto, y debe acompañar a este último aún en los pasajes de propiedad, para permitir al nuevo propietario conocer las modalidades de instalación y de utilización y las advertencias para la seguridad.
3. **Prestar atención a las advertencias** – Leer con particular atención todas las advertencias acompañadas con el símbolo , presentes en el producto o en este manual, ya que contienen importantes informaciones para la seguridad de la persona.
4. **Protección del cable de alimentación** – Para evitar el riesgo de incendios o de sacudidas eléctricas, verificar que el cable de alimentación de este producto no pueda ser pisado o aplastado por objetos, con la finalidad de salvaguardar la perfecta integridad; evitar además tirar, cortar o doblar excesivamente el cable de alimentación, prestando particular atención a las partes del cable cercanas a los conectores (ej. clavija de alimentación).
5. **Cuerpos extraños y líquidos** – Evitar que cuerpos extraños o líquidos entren en la parte interna de este producto, ya que podrían causar un corto circuito.
6. **Servicio de asistencia** - No tratar de llevar a cabo reparaciones no descritas en este manual; en caso de necesidad dirigirse a los CENTROS DE ASISTENCIA RCF.
7. **Conexión a la red de alimentación** - Para no comprometer la seguridad, este producto debe ser conectado a la red de alimentación solamente con el cable de alimentación provisto en dotación. Para evitar el riesgo de incendios o sacudidas eléctricas, la clavija del cable de alimentación debe ser acoplada con tomas de corriente indicados para ello, prestando atención a inserir completamente los terminales de contacto de la clavija en el toma, para evitar una parcial exposición de los polos.
8. **Puesta a tierra y polarización** - Para evitar el riesgo de shock eléctricos es indispensable que el toma de corriente utilizado para la alimentación de este producto provea la conexión con la instalación a tierra. Prestar atención para que los sistemas de puesta a tierra y de polarización de este producto no sufran intervenciones o sean transformados en elementos ineficaces.
9. **Shock eléctricos** - Para evitar el riesgo de shock eléctrico, no abrir jamás este producto.
10. **Datos técnicos** - Instalar y utilizar este producto teniendo en consideración los datos técnicos indicados en el párrafo correspondiente del presente manual.

### IMPORTANTE

- La instalación equivocada del producto exime **RCF** de cualquier tipo de responsabilidad.

## DESCRIPCION

El **AR 2605** facilita la distribución de la alimentación a los aparatos contenidos en las centrales de rack de 19". Está constituido por 5 clavijas de 10/16 A - 250 V de standard italiano y alemán. Las clavijas ofrecen amplias garantías de seguridad, gracias también a los alvéolos activos blindados por dispositivos obturadores imperdibles. Al costado de las clavijas hay aplicada una guía omega de soporte que permite la instalación de accesorios como bornes, relés etc., para una longitud global igual a aprox. 5 módulos standard (1 módulo 17.5 mm).

## INSTALACIÓN

 **ATENCIÓN**

- Para evitar el riesgo de shock eléctricos no proceder jamás a la instalación de las clavijas con la alimentación inserida.
- Para evitar el riesgo de incendios o sacudidas eléctricas, la clavija del cable de alimentación, si presente, debe estar acoplada con clavijas de corriente aptas, prestando atención a inserir completamente los terminales de contacto del toma corriente en la clavija, para evitar una parcial exposición de los polos.

Para la instalación operar en el siguiente modo:

- 1) Inserir los dos bulones de jaula **(B)** en las sedes correspondientes de los angulares internos del contenedor de rack.
- 2) Utilizando los tornillos **(A)** y las arandelas **(C)**, fijar el bastidor metálico de las clavijas **(E)** a los angulares internos del contenedor de rack **(D)**.

## CONEXIONES (fig. 3 – pagina 12)

### ATENCIÓN

- La potencia global absorbida por todos los aparatos alimentados mediante el AR 2605 no debe absolutamente superar los 3500 W.
- Para evitar el riesgo de shock eléctricos, alimentar las clavijas del AR 2605 solamente después de haber terminado todas la conexiones.
- Para evitar el riesgo de shock eléctricos conectar siempre a tierra el bastidor del AR 2605 mediante el correspondiente borne ubicado al costado de las clavijas.

- 1) Mediante el borne (2), conectar a tierra el bastidor del AR 2605.
- 2) Conectar las clavijas de los aparatos a alimentar a las clavijas (1) del AR 2605.
- 3) Conectar el cable de alimentación (3) a una línea de alimentación en corriente alterna, utilizando uniones idóneas.

## DATOS TÉCNICOS

|                                    |  |
|------------------------------------|--|
| Nº clavijas                        | 5 clavijas 10/16 A 250 V   |
| Clavijas que pueden ser conectadas | Clavijas bipolares 10 A y 16 A con y sin tierra de estándar italiano y alemán. |
| Carga máxima                       | 3000 W   |
| Guía omega                         | Standard DIN 50022 – Longitud 90 mm aprox.                                     |

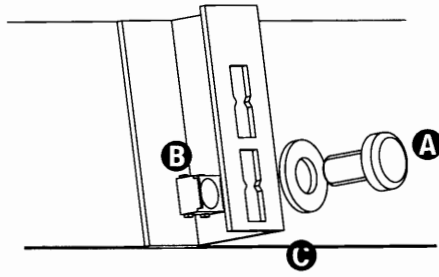


Fig./Abb. 1

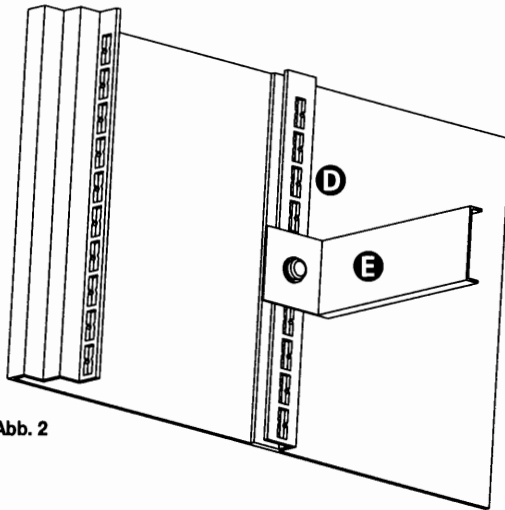


Fig./Abb. 2

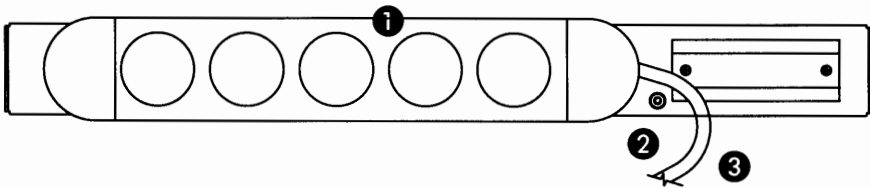


Fig./Abb. 3





**RCF SpA**

*Via Raffaello, 13 - 42010 Mancasale Reggio Emilia - Italy*

*Tel.: +39 0522 274411 Fax: +39 0522 232428*

*e-mail: [info@rcf.it](mailto:info@rcf.it)*

*[www.rcf.it](http://www.rcf.it)*

**MOD. 1913**